



IMPORTER:
Вносител :Ромстал България ЕООД
Адрес: София, Ботевградско шосе,276
Тел: 02 892 09 40
Сервиз: 0882 900 056
Имейл: office@romstal.bg



www.saluscontrols.com

SALUS Controls е част от Computime Group.

Съгласно развойната политика, SALUS Controls си запазва правото да променя спецификациите, дизайна и материалите, използвани за производството на продуктите, показани в тази брошура, без предварително предизвестие.



Описание

Контролерът за щори RS600 е част от системата Smart Home на SALUS и ви дава възможност да управлявате, посредством приложението, устройствата, които изискват 2 изхода с 5A превключватели на всеки от тях, като: външни щори, вътрешни електрически щори и завеси, осветление.

Съответствие на продукта

Този продукт отговаря на основните изисквания и други съответстващи разпоредби от следните директиви на ЕС: EMC 2014/30/EU, LVD 2014/35/EU, RED 2014/53/EU и RoHS 2011/65/EU. Пълният текст на ЕС декларацията за съответствие може да намерите на сайта www.saluslegal.com
| Шум: 2405-2480MHz; <14dBm



Информация за безопасност

Използвайте в съответствие с националните и европейските разпоредби. Използвайте устройството само по предназначение, съхранявайте го сухо. Продукт само за употреба на закрито.

Клеми

Клема	Описание
SL1, SL2	Изход за реле
L, N	230V AC захранване
S1, S2	Входна клема за отваряне/затваряне на контролера за щори, включва/изключва осветлението или задейства OneTouch правилото.

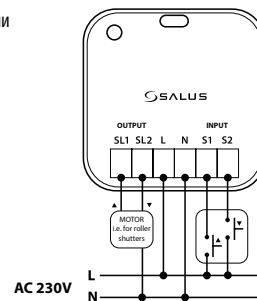
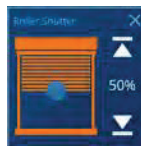
LED Индикация

Описание	LED Състояние
Режим Сдвояване	Червена бързо премигваща LED
Няма връзка с мрежата	Червена бавно премигваща LED
Връзка с мрежата	Синя LED
Режим Идентификация	Синя премигваща бързо LED
Връзка с мрежата, но изгубен линк	Синя бавно премигваща LED

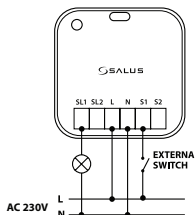
Схеми на свързване

- 1 Ролетна щора или входна врата

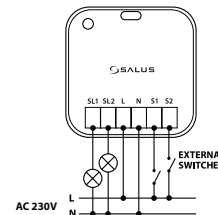
1 S1, SL1 - ↑
2 S2, SL2 - ↓



- 2 Единичен ключ за осветление

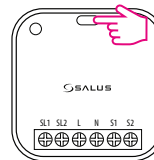


- 3 Двоен ключ за осветление

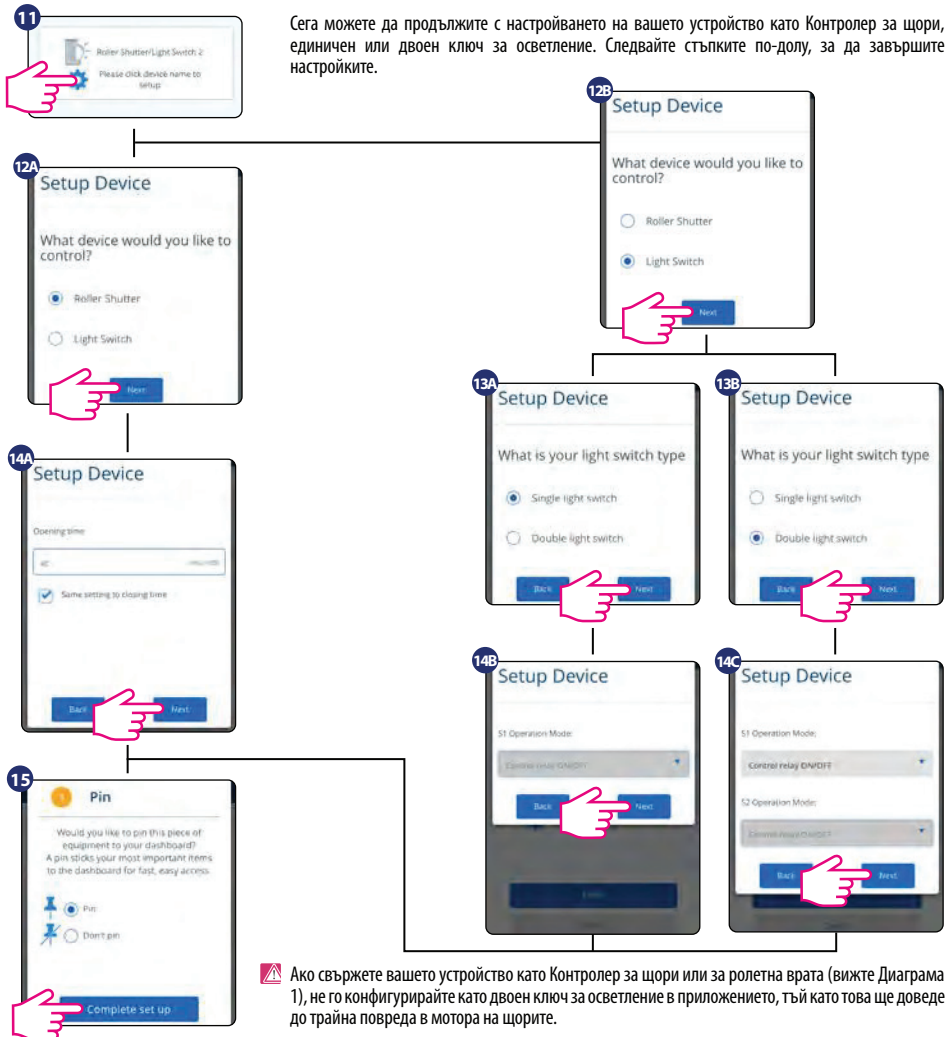


Работа с бутона

За да влезете в режим Идентифициране, натиснете кратко бутон. За да влезете в режим Сдвояване, натиснете и задръжте бутон за 3 секунди. За да излезете от мрежата и да се върнете към фабричните настройки, натиснете и задръжте бутон за 10 секунди.



Сдвояване



⚠ Ако свържете вашето устройство като Контролер за щори или за ролетна врата (вижте Диаграма 1), не го конфигурирайте като двоен ключ за осветление в приложението, тъй като това ще доведе до трайна повреда в мотора на щорите.