

## Декларация за Производителност/Ефективност №. 0551-CPR-2013-004

Уникален идентификационен код за типа продукт:	ArmaFlex ACE
Предвидена(и) употреба(и):	Топлоизолация на строително оборудване и промишлени инсталации (ThiBell)
Производител:	Armacell Poland Sp.zo.o. Ul. Targowa 2 PL-55-300 Środa Śląska
Систем/и AVCP:	1 и 3
Хармонизиран стандарт:	EN 14304:2009+A1:2013
Нотифицирана(и) единица(и):	NB 0919
Декларирана производителност:	

Основна характеристика	Производителност/Ефективност		
Топлинно съпротивление/ Топлинна проводимост	Тръби	$d_N = 6 - 25 \text{ мм}$	$\lambda_{0^\circ\text{C}} \leq 0,036 \text{ W}/(\text{m} \cdot \text{K})$ $\lambda(\vartheta_m) = (36 + 0,1 \cdot \vartheta_m + 0,0008 \cdot \vartheta_m^2) / 1000$
	Плочи	$d_N = 26 - 50 \text{ мм}$	$\lambda_{0^\circ\text{C}} \leq 0,038 \text{ W}/(\text{m} \cdot \text{K})$ $\lambda(\vartheta_m) = (38 + 0,1 \cdot \vartheta_m + 0,0008 \cdot \vartheta_m^2) / 1000$
Реакция на огън	Плочи	$d_N = 6 - 50 \text{ мм}$	D – s3, d0
Дълготрайност термична устойчивост на функция на стареене/разграждане	Стабилност на размерите <sup>1)</sup> Минимална работна температура ST(-)50 (= -50 °C)		
Дълготрайност термична устойчивост на функция на висока температура	Максимална работна температура ST(+110 (=110°C)		
Дълготрайност реакция на огън при стареене/разграждане	Характеристика на издръжливост <sup>2)</sup>		
Дълготрайност реакция на огън при функция за висока температура	Характеристика на издръжливост <sup>2)</sup>		
Водна пропускливост	NPD <sup>4)</sup>		
Пропускливост на водни пари/ Съпротивление на дифузия на водни пари	Плочи	$d_N = 6 - 50$	$\mu 7000 (\mu \geq 7000)$
Размер на излъчване корозивни вещества	NPD <sup>4)</sup>		
Индекс на звуково поглъщане	NPD <sup>4)</sup>		
Освобождаване на опасни вещества във вътрешната среда	NPD <sup>3) 4)</sup>		

- |  |
|--|
| <ol style="list-style-type: none"><li>1) Топлопроводимостта на еластичната еластомерна пяна не се променя с течение на времето.</li><li>2) Пожароустойчивостта на продуктите от еластомерна пяна не се променя с течение на времето.</li><li>3) Европейските методи за изпитване са в процес на разработване.</li><li>4) Експлоатационните характеристики не са установени (NPD)</li></ol> |
|--|

Настоящата декларация за производителност ще бъде публикувана в съответствие с член 7(3) от Регламент (ЕО) № 305/2011 на нашия уебсайт: <http://www.armacell.com/DoP>

Ефективността на гореспоменатия продукт е в съответствие с декларираните характеристики. Настоящата декларация за експлоатационни показатели се издава в съответствие с Регламент (ЕО) № 305/2011 на пълната отговорност на горепосочения производител.

От името на производителя подписва:

**Георг Елефтериадис, Технически Маркетингов Мениджър  
ЕМЕА**

**Georg Eleftheriadis, Technical Marketing Manager EMEA**

**Дата, 02.08.2021г.**



\_\_\_\_\_  
[подпис]

## Declarația de performanță Nr. 0551-CPR-2013-004

<b>Cod unic de identificare pentru tipul de produs:</b>	<b>ArmaFlex ACE</b>
<b>Utilizare/ri prevăzute:</b>	Izolarea termică a echipamentelor de construcție și a instalațiilor industriale (ThiBell)
<b>Producător:</b>	Armacell Poland Sp.zo.o. Ul. Targowa 2 PL-55-300 Środa Śląska
<b>Sistem/e AVCP:</b>	1 și 3
<b>Standard armonizat:</b>	EN 14304:2009+A1:2013
<b>Unitate/ăți notificată/e:</b>	NB 0919
<b>Performanță declarată:</b>	

Caracteristică principală	Performanță		
Rezistență termică/ Conductivitate termică	Tuburi	$d_N = 6 - 25 \text{ mm}$	$\lambda_{0^\circ\text{C}} \leq 0,036 \text{ W/(m} \cdot \text{K)}$ $\lambda(\vartheta_m) = (36 + 0,1 \cdot \vartheta_m + 0,0008 \cdot \vartheta_m^2) / 1000$
	Plăci	$d_N = 26 - 50 \text{ mm}$	$\lambda_{0^\circ\text{C}} \leq 0,038 \text{ W/(m} \cdot \text{K)}$ $\lambda(\vartheta_m) = (38 + 0,1 \cdot \vartheta_m + 0,0008 \cdot \vartheta_m^2) / 1000$
Reacție la foc	Plăci	$d_N = 6 - 50 \text{ mm}$	D – s3, d0
Durabilitate rezistență termică la funcția de îmbătrânire/ degradare	Stabilitate dimensională <sup>1)</sup> Temperatura minimă de serviciu ST(-)50 (= -50 °C)		
Durabilitate rezistență termică la funcția de temperatură ridicată	Temperatura maximă de serviciu ST(+)110 (=110°C)		
Durabilitate reacție la foc în funcția de îmbătrânire/ degradare	Caracteristică durabilitate <sup>2)</sup>		
Durabilitate reacție la foc la funcția de temperatură ridicată	Caracteristică durabilitate <sup>2)</sup>		
Permeabilitate apă	NPD <sup>4)</sup>		
Permeabilitate vapori de apă/ Rezistență de difuzie pentru vapori de apă	Plăci	$d_N = 6 - 50$	$\mu 7000 (\mu \geq 7000)$
Dimensiune emanație substanțe corozive	NPD <sup>4)</sup>		
Indice de absorbție a sunetului	NPD <sup>4)</sup>		
Emanarea de substanțe periculoase în mediu intern	NPD <sup>3) 4)</sup>		
<sup>1)</sup> Conductivitatea termică a spumei elastice din elastomer nu se modifică în timp. <sup>2)</sup> Rezistența la foc a produselor din spuma elastică din elastomer nu se modifică în timp. <sup>3)</sup> Metodele europene de testare sunt în curs de elaborare. <sup>4)</sup> Performanța nu a fost stabilită (NPD)			

Prezenta declarație de performanță va fi publicată în conformitate cu articolul 7(3) din Regulamentul (CE) Nr. 305/2011 pe pagina noastră de internet: <http://www.armacell.com/DoP>

Performanța produsului sus-menționat este conformă cu setul declarat de performanță. Această declarație de performanță este emisă în conformitate cu regulamentul (CE) Nr 305/2011, pe proprie răspundere a producătorului sus-menționat.

În numele producătorului a semnat:

**Georg Eleftheriadis, Technical Marketing Manager EMEA**

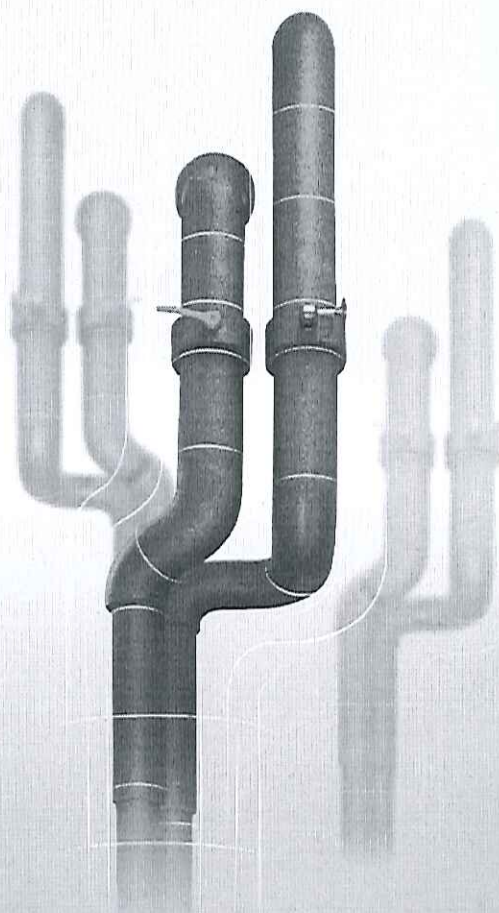
**Sroda, 02.08.2021**



\_\_\_\_\_  
[semnătură]

**Armaflex<sup>®</sup> ACE**

ИКОНОМИЧНА ГЪВКАВА ИЗОЛАЦИЯ



- Гъвкава и лесна за монтаж
- Намалени топлинни загуби
- Оптимален диапазон от размери за най-често срещаните инсталации
- Евроклас D/DL-s3,d0 за цялата гама

# Технически данни - Armaflex ACE

Кратко описание	Високо гъвкав изолационен материал със затворени клетки, с висока устойчивост на дифузия на пари и ниска топлопроводимост..					
Вид на материала	Еластомерна пяна на база синтетичен каучук. Гъвкава еластомерна пяна (FEF), произведена в съответствие с EN 14304.					
Цвят	черна					
Специална информация за материала	Самозалепващо се покритие: модифицирано самозалепващо се покритие на акрилатна основа, чувствително на натиск, с мрежеста структура, покрито с полиетиленово фолио. Върху хартията/фолиото, използвано за защита на самозалепващите се конци, могат да се открият следи от силикон..					
Употреба	Изолира/предпазва тръбите, въздухопроводите, резервоарите (вкл. колена, фитинги, фланци и др.) на оборудването за климатизация/охлаждане и обработка на въздуха или на отоплителните и ВиК инсталации, предотвратява кондензацията и пести енергия.					
Забележки	ЕС сертификати за съответствие № 0551 и 0543 (лента), издадени от Güteschutzgemeinschaft Hartschaum (GSH) e.V., Celle					
Характеристика	Стойност/оценка	Тест*1	Супервайзор	Специални забележки		
Domeniu de temperaturi						
Темпер. интервал	Работна темпер. максимална.	+ 110 °C	( + 85 °C ако плочата или лентата е залепена с цялата си повърхност за обекта)	EU 5491 EU 5213	o/e	Тестван съгласно EN 14706, EN 14707 и EN 14304
	Работна темпер. минимална <sup>1</sup>	- 50 °C				
Термопроводимост						
Термопроводимост	ме	+/-0 °C	λ=	EU 5491 EU 5213	o/e	Деклариран в съответствие с EN ISO 13787 Изпитан в съответствие с EN 12667 и EN ISO 8497
	тръби 6-19 мм	λ ≤ 0,036	W/(m · K)	[36 + 0,1 · 9 <sub>m</sub> + 0,0008 · 9 <sub>m</sub> <sup>2</sup> ]/1000		
	тръби 25 мм	λ ≤ 0,038	W/(m · K)	[38 + 0,1 · 9 <sub>m</sub> + 0,0008 · 9 <sub>m</sub> <sup>2</sup> ]/1000		
	плочи 6-25 мм, лента	λ ≤ 0,036	W/(m · K)	[36 + 0,1 · 9 <sub>m</sub> + 0,0008 · 9 <sub>m</sub> <sup>2</sup> ]/1000		
	плочи 32-50 мм	λ ≤ 0,038	W/(m · K)	[38 + 0,1 · 9 <sub>m</sub> + 0,0008 · 9 <sub>m</sub> <sup>2</sup> ]/1000		
Устойчивост на дифузия на водни пари						
Устойчивост на дифузия на водни пари	μ	≥	7.000	EU 5491	o/e	Изпитан в съответствие с EN 12086 и EN 13469
Пожароустойчивост						
Поведение при пожар <sup>2</sup>	тръби		DL-s3,d0	EU 5491 EU 5213	o/e	Класифициран съгласно EN 13501-1 Изпитан в съответствие с EN 13823 и EN ISO 11925-2
	плочи		D-s3,d0			
	лента		B-s3,d0			
Практическо поведение при пожар	Самозагасващ се, не капе, не разпространява пламък					
Други технически характеристики						
Размери и допустими отклонения	В съответствие с EN 14304, таблица 1			EU 5491 EU 5213	o/e	Изпитан в съответствие с EN 822, EN 823, EN 13467
Условия и продължителност на съхранение	Самозалепващи се ленти, самозалепващи се плочи: 1 година					Може да се съхранява в сухи и чисти помещения при нормална относителна влажност (50% до 70%) и стайна температура (0 – 35 °C).

1. За използване при температури под -50 °C, моля, поискайте необходимата техническа информация от нашия отдел за обслужване на клиенти.

2. Класификацията според поведението при пожар е валидна само за приложение върху метални или твърди минерални повърхности.

\*1 Допълнителни документи като сертификати за изпитване, одобрения и други подобни документи могат да бъдат поискани въз основа на посочения регистрационен номер.

\*2 • Официален мониторинг от независими институти или органи за изпитване

• Вътрешно наблюдение на качеството в завода

Важни технически данни и информация се основават на резултати, получени при типични условия на употреба. Получаващите на тази информация са дължи на своя собствен интерес и отговорност да изяснят своевременно с нас дали предоставяните данни и информация са приложими в произвежданата област на употреба. Информацията за монтаж и условията за монтаж Armaflex. Преди да използвате част от извършено строителство, монтаж, инсталацията се с насещия технически отдел. Не е отговорност за употреба на открито. Armaflex трябва да бъде защитена на равнило на 3 дни нагряване с Armaflex или според Arma-Check. При ниски температури и ниски температури на изхода може да надвиши +110 °C, моля, свържете се с нашия технически отдел за повече подробности.

# тръби



Дължина 2,0 м, Цвчт черен

Ø външен макс, тръба [мм]	6,0 мм Дебелина изолация			9,0 мм Дебелина изолация		
	Код	м/кутия	€/м	Код	м/кутия	€/м
6	ACE-06X006	568	xxx	ACE-09X006	362	xxx
10	ACE-06X010	384	xxx	ACE-09X010	266	xxx
12	ACE-06X012	336	xxx	ACE-09X012	234	xxx
15	ACE-06X015	266	xxx	ACE-09X015	192	xxx
18	ACE-06X018	228	xxx	ACE-09X018	166	xxx
22	ACE-06X022	180	xxx	ACE-09X022	136	xxx
28	ACE-06X028	128	xxx	ACE-09X028	104	xxx
35	ACE-06X035	110	xxx	ACE-09X035	76	xxx
42	-	-	-	ACE-09X042	62	xxx
48	-	-	-	ACE-09X048	54	xxx
54	-	-	-	ACE-09X054	52	xxx
60	-	-	-	ACE-09X060	40	xxx
64	-	-	-	ACE-09X064	38	xxx
76	-	-	-	ACE-09X076	40	xxx
89	-	-	-	ACE-09X089	28	xxx
108	-	-	-	ACE-09X108 •	26	xxx
114	-	-	-	ACE-09X114	24	xxx

Ø външен макс, тръба [мм]	13,0 мм Дебелина изолация			19,0 мм Дебелина изолация		
	Код	м/кутия	€/м	Код	м/кутия	€/м
10	ACE-13X010	172	xxx	-	-	-
12	ACE-13X012	162	xxx	-	-	-
15	ACE-13X015	136	xxx	ACE-19X015	72	xxx
18	ACE-13X018	118	xxx	ACE-19X018	60	xxx
22	ACE-13X022	92	xxx	ACE-19X022	56	xxx
28	ACE-13X028	82	xxx	ACE-19X028	48	xxx
35	ACE-13X035	60	xxx	ACE-19X035	38	xxx
42	ACE-13X042	48	xxx	ACE-19X042	32	xxx
48	ACE-13X048	42	xxx	ACE-19X048	28	xxx
54	ACE-13X054	38	xxx	ACE-19X054	24	xxx
60	ACE-13X060	32	xxx	ACE-19X060	24	xxx
64	ACE-13X064	30	xxx	ACE-19X064	20	xxx
76	ACE-13X076	28	xxx	ACE-19X076	16	xxx
89	ACE-13X089	20	xxx	ACE-19X089	16	xxx
108	ACE-13X108	20	xxx	ACE-19X108 •	16	xxx
114	ACE-13X114	20	xxx	ACE-19X114	14	xxx
140	ACE-13X133	16	xxx	ACE-19X133	10	xxx
140	-	-	-	ACE-19X140	10	xxx
159	ACE-13X160	12	xxx	ACE-19X160	10	xxx

Ø външен макс, тръба [мм]	25,0 мм Дебелина изолация					
	Код	м/кутия	€/м			
22	ACE-25X022	36	xxx	-	-	-
28	ACE-25X028	32	xxx	-	-	-
35	ACE-25X035	24	xxx	-	-	-
42	ACE-25X042	24	xxx	-	-	-
48	ACE-25X048	20	xxx	-	-	-
54	ACE-25X054	18	xxx	-	-	-
60	ACE-25X060	18	xxx	-	-	-
64	ACE-25X064	16	xxx	-	-	-
76	ACE-25X076	16	xxx	-	-	-
89	ACE-25X089	12	xxx	-	-	-
108	ACE-25X108	8	xxx	-	-	-
114	ACE-25X114	8	xxx	-	-	-

Толеранс дълж. тръби

±1,5 %

Толеранс на дебелина

≤ 8 мм: ±1,0 мм  
9 - 18 мм: ±1,5 мм  
19 - 31 мм: ±2,5 мм

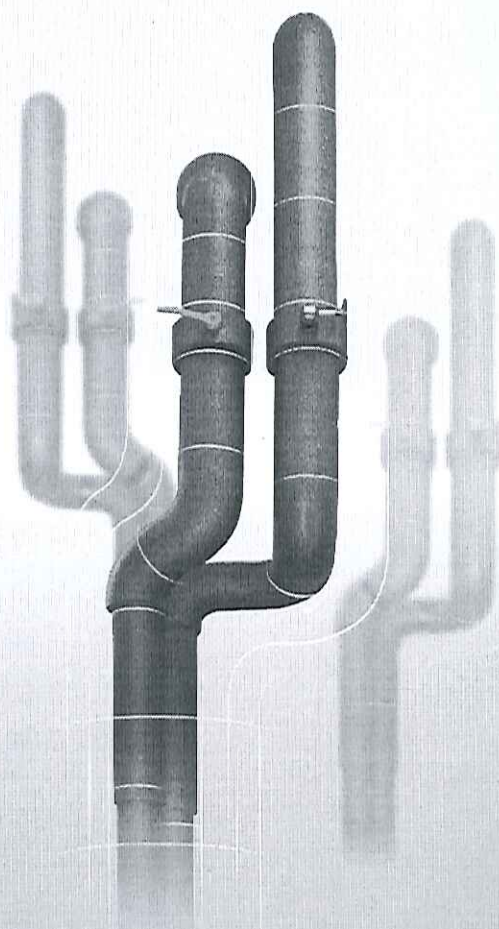
Забележки

> 31 мм: ±3,0 мм  
До 10% от съдържанието на опаковката може да се достави и като тръби с дължина 1 м. Ако съдържанието на опаковката е по-малко от 20 м, една тръба с дължина 2 м може да се замени с две тръби с дължина 1 м.

• Артикулът не е наличен. Само заявка [МТО]

**Armaflex® ACE**

IZOLAȚIE FLEXIBILĂ ECONOMICĂ



- Flexibilă și ușor de instalat
- Reducere a pierderilor termice
- Gama dimensională optimă pentru cele mai uzuale instalații
- Euroclass D/DL-s3,d0 pentru întreaga gamă



## Date tehnice - Armaflex ACE

Scurtă descriere	Material izolant foarte flexibil, cu celule închise, rezistență ridicată la difuzia vaporilor și conductivitate termică redusă.		
Tipul materialului	Spumă elastomerică pe bază de cauciuc sintetic. Spumă elastomerică flexibilă (FEF) produsă în fabrică în conformitate cu EN 14304.		
Culoarea	neagră		
Informații speciale privind materialul	Înveliș autoadeziv: înveliș adeziv presensibil pe bază de acrilat modificat cu structură în rețea, acoperit cu folie de polietilenă. Pe hârtia/folia de protecție utilizate la protejarea suturilor autoadezive se pot găsi urme de silicon.		
Utilizări	Izolează / protejează țevile, conductele de aer, rezervoarele (incl. coturile, fittingurile, flanșele etc.) echipamentelor de aer condiționat / răcire și procesare, sau ale instalațiilor de încălzire și sanitare, previne formarea condensului și economisește energie.		
Observații	CertIFICATE DE CONFORMITATE CE nr. 0551 și 0543 (bandă) emise de Güteschutzgemeinschaft Hartschaum (GSH) e.V., Celle		

Caracteristica	Valoarea/evaluarea		Teste <sup>*1</sup>	Superviz	Observații speciale	
<b>Domeniul de temperaturi</b>						
Domeniul de temperaturi	Temperatură de lucru max.	+ 110 °C <small>(+ 85 °C dacă placa sau banda este lipită cu întreaga suprafață pe obiect)</small>	EU 5491 EU 5213	o/●	Testat conform EN 14706, EN 14707 și EN 14304	
	Temperatură de lucru min. <sup>1</sup>	- 50 °C				
<b>Conductivitate termică</b>						
Conductivitate termică	um	+/-0 °C	λ=			
	tuburi 6-19 mm	λ ≤ 0,036	W/(m · K)	[36 + 0,1 · ϑ <sub>m</sub> + 0,0008 · ϑ <sub>m</sub> <sup>2</sup> ]/1000	EU 5491 EU 5213	o/● Declarat conform EN ISO 13787 Testat conform EN 12667 și EN ISO 8497
	tuburi 25 mm	λ ≤ 0,038	W/(m · K)	[38 + 0,1 · ϑ <sub>m</sub> + 0,0008 · ϑ <sub>m</sub> <sup>2</sup> ]/1000		
	plăci 6-25 mm, bandă	λ ≤ 0,036	W/(m · K)	[36 + 0,1 · ϑ <sub>m</sub> + 0,0008 · ϑ <sub>m</sub> <sup>2</sup> ]/1000		
	plăci 32-50 mm	λ ≤ 0,038	W/(m · K)	[38 + 0,1 · ϑ <sub>m</sub> + 0,0008 · ϑ <sub>m</sub> <sup>2</sup> ]/1000		
<b>Rezistență la difuzia vaporilor de apă</b>						
Rezistență la difuzia vaporilor de apă		μ	≥	7.000	EU 5491	o/● Testat conform EN 12086 și EN 13469
<b>Rezistența la foc</b>						
Comportamentul la foc <sup>2</sup>	tuburi		DL-s3,d0		EU 5491 EU 5213	o/● Clasificat conform EN 13501-1 Testat conform EN 13823 și EN ISO 11925-2
	plăci		D-s3,d0			
	bandă		B-s3,d0			
Comportament practic la foc	Autoextinctiv, nu picură, nu propagă flacăra					
<b>Alte caracteristici tehnice</b>						
Dimensiuni și toleranțe	În conformitate cu standardul EN 14304, tabelul 1			EU 5491 EU 5213	o/●	Testat conform EN 822, EN 823, EN 13467
Condiții și durată de depozitare	Benzii autoadezive, plăci autoadezive: 1 an					Se poate depozita în încăperi uscate și curate la valori normale de umiditate relativă (50% până la 70%) și temperatură ambiantă (0 – 35 °C).

<sup>1</sup> Pentru utilizarea la temperaturi sub -50 °C solicitați informațiile tehnice necesare de la serviciul nostru de relații cu clienții.

<sup>2</sup> Clasificarea în funcție de comportamentul la foc este valabilă numai în cazul aplicării pe suprafețe metalice sau minerale solide.

\*1 Pe baza numărului de înregistrare specificat se pot solicita documente suplimentare, cum sunt certificatele de testare, aprobările și alte documente similare.

\*2 ●: Monitorizare oficială de către institute independente și/sau organisme de testare  
o: Monitorizare internă a calității în fabrică

Toate datele și informațiile tehnice au la bază rezultate obținute în condiții de utilizare tipice. În interesul și pe responsabilitatea lor, beneficiarii acestor informații trebuie să clarifice împreună cu noi, în timp util, dacă datele și informațiile furnizate sunt aplicabile pentru domeniul de utilizare vizat. Instrucțiunile de instalare sunt disponibile în manualul nostru de instalare Armaflex. Înainte de a izola piesele din oțel inoxidabil vă rugăm să consultați serviciul nostru tehnic. Nu este adecvat pentru utilizare în aer liber. Armaflex trebuie protejat în decurs de 3 zile cu, de ex., vopsea Armafinish sau înveliș Arma-Check. La unii agenți frigorifici temperatura de la evacuare poate depăși +110 °C, vă rugăm să luați legătura cu serviciul nostru tehnic pentru a obține mai multe detalii.



Lungime 2,0 m, Culoare negru

Ø extern max. țevă [mm]	6,0 mm grosime izolație			9,0 mm grosime izolație		
	Cod	m/cutie	€/m	Cod	m/cutie	€/m
6	ACE-06X006	568	xxx	ACE-09X006	362	xxx
10	ACE-06X010	384	xxx	ACE-09X010	266	xxx
12	ACE-06X012	336	xxx	ACE-09X012	234	xxx
15	ACE-06X015	266	xxx	ACE-09X015	192	xxx
18	ACE-06X018	228	xxx	ACE-09X018	166	xxx
22	ACE-06X022	180	xxx	ACE-09X022	136	xxx
28	ACE-06X028	128	xxx	ACE-09X028	104	xxx
35	ACE-06X035	110	xxx	ACE-09X035	76	xxx
42	-	-	-	ACE-09X042	62	xxx
48	-	-	-	ACE-09X048	54	xxx
54	-	-	-	ACE-09X054	52	xxx
60	-	-	-	ACE-09X060	40	xxx
64	-	-	-	ACE-09X064	38	xxx
76	-	-	-	ACE-09X076	40	xxx
89	-	-	-	ACE-09X089	28	xxx
108	-	-	-	ACE-09X108 •	26	xxx
114	-	-	-	ACE-09X114	24	xxx

Ø extern max. țevă [mm]	13,0 mm grosime izolație			19,0 mm grosime izolație		
	Cod	m/cutie	€/m	Cod	m/cutie	€/m
10	ACE-13X010	172	xxx	-	-	-
12	ACE-13X012	162	xxx	-	-	-
15	ACE-13X015	136	xxx	ACE-19X015	72	xxx
18	ACE-13X018	118	xxx	ACE-19X018	60	xxx
22	ACE-13X022	92	xxx	ACE-19X022	56	xxx
28	ACE-13X028	82	xxx	ACE-19X028	48	xxx
35	ACE-13X035	60	xxx	ACE-19X035	38	xxx
42	ACE-13X042	48	xxx	ACE-19X042	32	xxx
48	ACE-13X048	42	xxx	ACE-19X048	28	xxx
54	ACE-13X054	38	xxx	ACE-19X054	24	xxx
60	ACE-13X060	32	xxx	ACE-19X060	24	xxx
64	ACE-13X064	30	xxx	ACE-19X064	20	xxx
76	ACE-13X076	28	xxx	ACE-19X076	16	xxx
89	ACE-13X089	20	xxx	ACE-19X089	16	xxx
108	ACE-13X108	20	xxx	ACE-19X108 •	16	xxx
114	ACE-13X114	20	xxx	ACE-19X114	14	xxx
140	ACE-13X133	16	xxx	ACE-19X133	10	xxx
140	-	-	-	ACE-19X140	10	xxx
159	ACE-13X160	12	xxx	ACE-19X160	10	xxx

Ø extern max. țevă [mm]	25,0 mm grosime izolație					
	Cod	m/cutie	€/m			
22	ACE-25X022	36	xxx	-	-	-
28	ACE-25X028	32	xxx	-	-	-
35	ACE-25X035	24	xxx	-	-	-
42	ACE-25X042	24	xxx	-	-	-
48	ACE-25X048	20	xxx	-	-	-
54	ACE-25X054	18	xxx	-	-	-
60	ACE-25X060	18	xxx	-	-	-
64	ACE-25X064	16	xxx	-	-	-
76	ACE-25X076	16	xxx	-	-	-
89	ACE-25X089	12	xxx	-	-	-
108	ACE-25X108	8	xxx	-	-	-
114	ACE-25X114	8	xxx	-	-	-

Toleranță lungime tuburi

±1,5 %

Toleranță grosime

≤ 8 mm: ±1,0 mm  
 9 - 18 mm: ±1,5 mm  
 19 - 31 mm: ±2,5 mm  
 > 31 mm: ±3,0 mm

Observații

Până la 10% din conținutul ambalajului poate fi livrat și ca tuburi cu lungimea de 1 m. În cazul în care conținutul ambalajului este sub 20 m un singur tub de 2 m poate fi înlocuit cu două tuburi de 1 m.

• Articolul nu este în stoc. Livrare la cerere. [MTO]

# CERTIFICATE

Management system as per

**DIN EN ISO 9001 : 2015**

**DIN EN ISO 14001 : 2015**

The Certification Body TÜV NORD CERT GmbH hereby confirms as a result of the audit, assessment and certification decision according to ISO/IEC 17021-1:2015, that the organization

**Armacell GmbH**  
Robert-Bosch-Straße 10  
48153 Münster  
Germany



**with the locations according to the annex**

operates a management system in accordance with the requirements of ISO 9001 : 2015 and ISO 14001 : 2015 and will be assessed for conformity within the 3 year term of validity of the certificate.


Scope

**Manufacturing and sales of FEF, PEF, PUR and PS products,  
partly combined with metal components and coating systems**

Certificate Registration No. 44 100 190398  
Certificate Registration No. 44 104 190398  
Audit Report No. 3531 5871  
Audit Report No. 3531 5872

Valid from 2022-03-27  
Valid from 2022-03-27  
Initial certification 2000

Valid until 2025-03-26  
Valid until 2025-03-26

  
Certification Body  
at TÜV NORD CERT GmbH

Essen, 2022-03-17

Validity can be verified at <https://www.tuev-nord.de/de/unternehmen/zertifizierung/zertifikatsdatenbank>.

TÜV NORD CERT GmbH

Am TÜV 1

45307 Essen

[www.tuev-nord-cert.com](http://www.tuev-nord-cert.com)



Deutsche  
Akkreditierungsstelle  
D-ZM-12007-01-00

# ANNEX

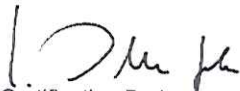
to Certificate Registration No. 44 100 190398  
to Certificate Registration No. 44 104 190398  
DIN EN ISO 9001 : 2015  
DIN EN ISO 14001 : 2015

**Armacell GmbH**  
Robert-Bosch-Straße 10  
48153 Münster  
Germany



Certificate Registration No.	Location	Scope
44 100 190398-001 44 104 190398-001	Armacell GmbH Alte Bahnlinie 19 88299 Leutkirch Germany	Manufacturing and sales of FEF, PEF, PUR and PS products, partly combined with metal components and coating systems

End of the List

  
Certification Body  
at TÜV NORD CERT GmbH

Essen, 2022-03-17

TÜV NORD CERT GmbH

Am TÜV 1

45307 Essen

[www.tuev-nord-cert.com](http://www.tuev-nord-cert.com)



Deutsche  
Akkreditierungsstelle  
D-ZM-12007-01-00