



Бранд: **HABITAT**

Термостат Habitat – програмируем wireless WIFI

Модел: WT20WIFI

Код Ромстал: 39Т 0559



ТЕХНИЧЕСКА КАРТА



Ревизия № 0/ Януари 2022 г.

Този интелигентен термостат (Smart) е разработен, за да управлява електрически и класически отоплителни системи чрез ВКЛЮЧВАНЕ (ON) и ИЗКЛЮЧВАНЕ (OFF) чрез дистанционно зададена температура и зададено време по всяко време и от всяко място.



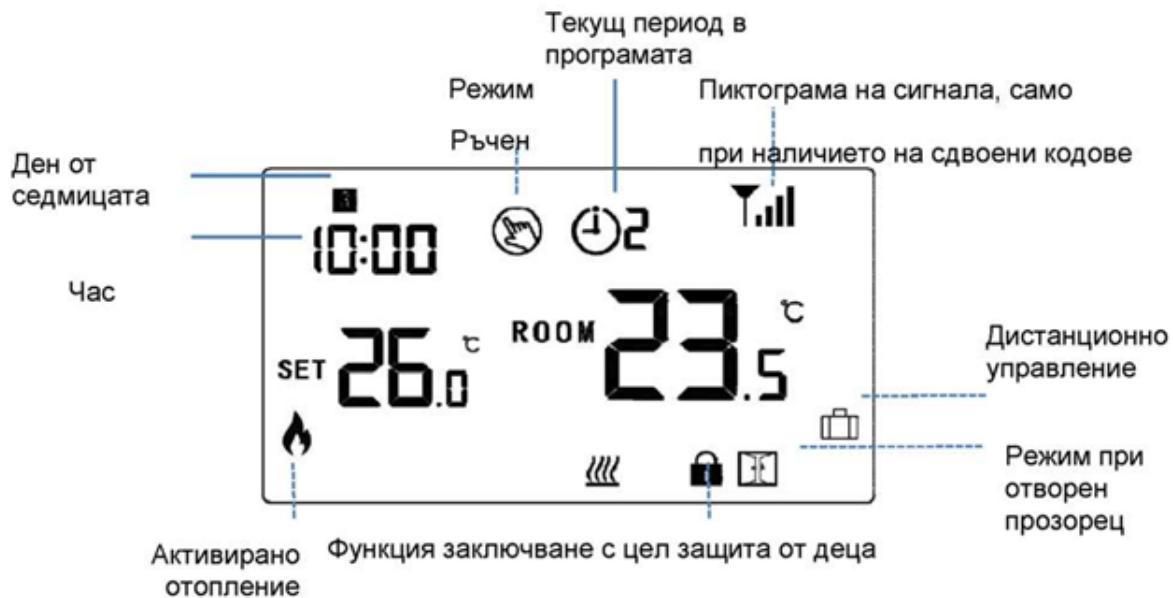
Функции

- ✓ Всичко на големия дисплей се чете лесно чрез осветяване на фона.
- ✓ Термостатът и приемникът се монтират лесно.
- ✓ Петте бутона позволяват лесно използване.
- ✓ Има функция за блокиране, с цел предпазване от деца.
- ✓ С детектор за установяване на отворен прозорец.
- ✓ 4 програмируеми периода на ден.
- ✓ Върху дисплея се визуализира зададената температура, както и измерената температура и времето.
- ✓ Термостатът се доставя с рамка за монтаж на стена, с опора и много компактен приемник (монтиран на повърхността).

Технически данни

Работно напрежение на термостата:	2* AA батерии за захранване на USB; 5V/1A
Енергонезависима памет:	EEPROM
Работно напрежение на приемника:	230 VAC, 50/60 Hz
Максимално напрежение/(омично) натоварване	250 VAC/10 A.
Честота:	868 MHz
Максимална радиочестотна мощност	25 mW
Избиране на канала:	Чрез програмиране на термостата и приемника.
Опции за превключване:	7 дни, по 4 периода на ден.
Приемник с контакти:	NO (нормално отворен) NC (нормално затворен).
Настроени температури:	5°C ~ 35°C, 0.5°C повишаване.
Точност:	+/- 0.5°C
Размери на термостата:	Монтажна повърхност, 125* 98* 23.5mm
Размери на приемника:	Монтажна повърхност, 90* 90* 26*mm
Цвят:	Бял
Степен на защита IP:	20.
Сертифициране:	CE, Rohs, RED

Дисплей



		Текущ период PGR		
	Режим		Пиктограма на сигнала, само при двоичен код	
	Ръчно			

Регулиране на часовника

Натиснете и дръжте натиснат бутона **M** в продължение на 3 секунди, настройте часовника и пренастройте температурата на всеки работен режим, като натиснете бутоните **▲** и **▼**, а при всяко натискане на бутона **M** можете да преминете към настройването на следващ елемент.

Меню	Описание	Меню	Описание
01	Настройване на часовника - минути	03	Настройване на часовника – ден от седмицата
02	Настройване на часовника - час	03	Пренастройване на температурата от режима за дистанционно управление

Функция за блокиране, с цел предпазване от деца

С *child lock* - функция за блокиране за предпазване от деца с ON (вижте менюто за настройване на параметрите), бутоните са блокирани след изгасване на фоновата светлина. Натиснете едновременно бутони **▲** и **▼** и задръжте натиснати в продължение на 5 секунди, за да се разблокира функцията за блокиране на регулиране на времето.

Избиране на работния режим

Натиснете бутон **M**, за да изберете режим PGR /режим на ръчно управление/режим на управление от разстояние (PGR mode/MAN mode/Away mode).

Настройване на програмата PGR

Натиснете и задръжте натиснат бутон **PGR** в продължение на 3 секунди, за да включите програмата.

Настройте програмата (Ден от седмицата – Период – Час на пускане - Температура) като натиснете бутон **▲** и **▼**, като всяко натискане на бутон **PGR** дава възможност да преминете към настройването на следващ елемент.

Стандартното настройване:

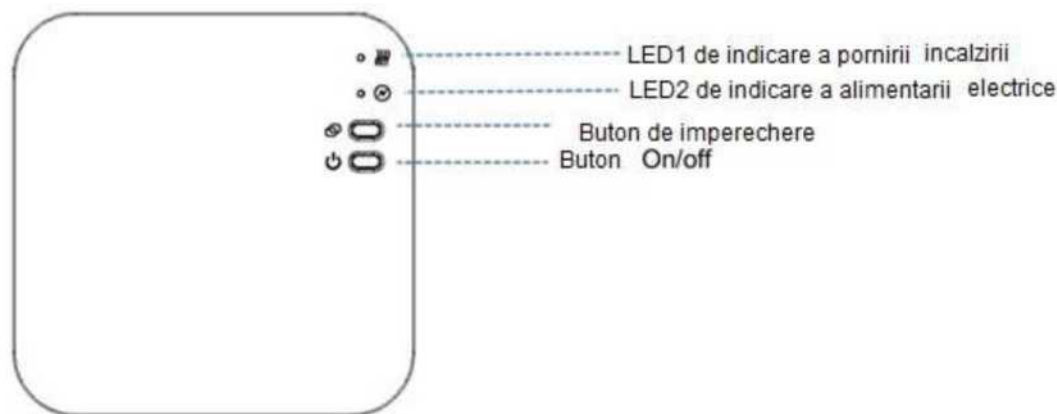
Период	1		2		3		4	
	Time	Temp	Time	Temp	Time	Temp	Time	Temp
12345 (Понеделник ~Петък)	7:00	22 °C	8:30	19C	17:00	22 C	22:00	19C
6 (Събота)	8:00	22 °C	8:30	22 C	17:00	22 C	22:00	19C
7(Неделя)	8:00	22 C	8:30	22 C	17:00	22 C	22:00	19C

Отваряне на отворен прозорец

Когато е пуснат детектора с функция *Open Window* („Отворен прозорец”), след настройване на параметрите системата автоматично ще спре отоплението при установяване на рязко спадане на стайната температура (при стандарт 2°C за 15 минути). Този температурен спад възниква обикновено при отворен прозорец или врата, когато отоплителното оборудване не е спряно.

Оборудването възстановява предишния си работен режим след 30 минути, след затварянето на прозореца. При натискането на който и да е бутон се излиза от функция OWD по време на периода на спряно отопление.

Сдвояване на кодове



LED 1 показва, че отоплението е пуснато

LED 2 показва, че електрозахранването е включено

Бутон за сдвояване на кодове

Бутон On/off

- 1) Натиснете и дръжте натиснат бутон за сдвояване на кодове на приемника докато LED 1 не започне бързо да мига.
- 2) Спрете предавателя, натиснете бутон **M** и го дръжте натиснат по-продължително време докато на екрана се появи кода, а след това натиснете бутон **▲**.
- 3) Почакайте малко и LED 1 ще спре да мига. Сдвояването на кодовете вече е извършено.

Включване на WIFI

- 1) Сканирайте QR кода и си изтеглете от гугъл плей приложението „Smart Life”APP или от app store
- 2) Инсталирайте приложението и регистрирайте сметката. Уверете се, че вашият телефон използва същото wifi съоръжение.
- 3) Добавете съоръжението като натиснете бутон +, който се намира в горния десен ъгъл.
- 4) Натиснете върху „Small Home Appliances” – *“Малко домашно оборудване”*
- 5) Намерете термостата “Thermostat (Wi-Fi)” в списъка и натиснете бутон
- 6) Изберете „EZ Mode” - *“Режим EZ”* в горния десен ъгъл на приложението.
- 7) Натиснете и дръжте натиснат **Бутон за сдвояване** на кода, който се намира на приемника, докато LED 1 не започне да мига бързо.
- 8) Натиснете индикатора за потвърждаване, който мига бързо: „Confirm indicator rapidly blink” – Индикаторът от приложението ще мига бързо.
- 9) Почакайте известно време, докато LED 1 не спре да мига. Това означава успешно извършване на WiFi връзката.

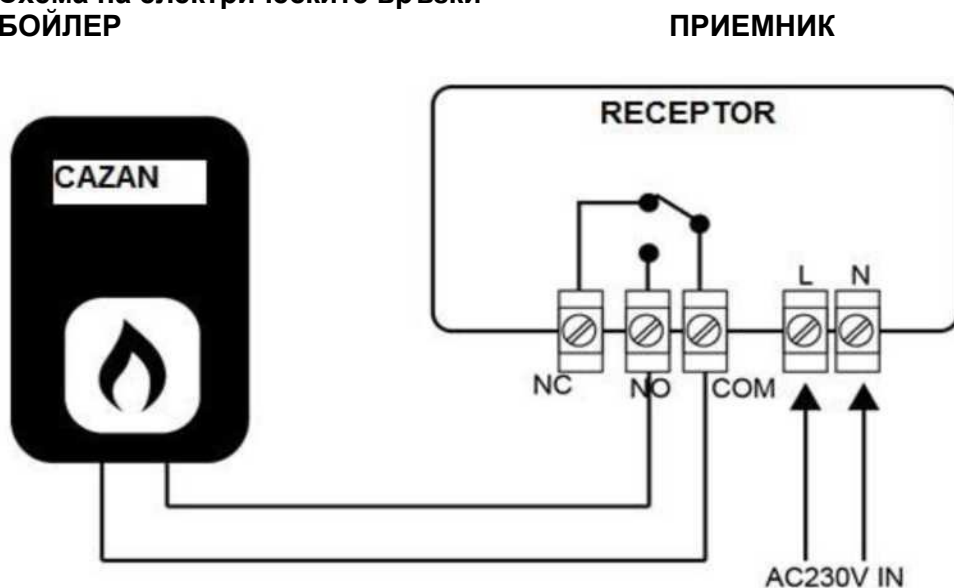


Настройване на параметрите

.....
 Спрете термостата, задръжете натиснати в продължение на 6 секунди бутон **M** и бутон **▲**, за да включите настройването на параметрите. С всяко едно натискане на бутон **M** се извършва преминаване към настройването на следващ елемент. Регулирайте стойността, като натиснете бутон, или бутон **▼**.

<u>Меню</u>	<u>Описание</u>	<u>Област</u>	<u>Стандартна стойност</u>
01	Калибрирана температура за вътрешния сензор	-8 ⁰ C ~8 ⁰ C	0 ⁰ C
02	Set Point Max.	5 ⁰ C ~35 ⁰ C	35 ⁰ C
03	Set Point Min.	5 ⁰ C ~35 ⁰ C	5 ⁰ C
05	Температура за защита от замръзване	5 ⁰ C ~15C	5 ⁰ C
09	Мъртва зона	0 ⁰ ~3 ⁰ C	0 ⁰ C
11	Функция за блокиране, с цел предпазване от деца	1: Активирана 0: Деактивирана	0
12	Функция за детекция на отворен прозорец	1: Activat 0: Dezactivat	0
13	Време на детекция OWD	2~30min	15min
14	Избрана ниска температура OWD (в рамките на времето за детекция)	2.3.4°C	2 °C
15	Избрано време за забавяне OWD (Връщане към предишното функционално състояние)	10~60min	30min
17	Превключване на фабричен режим	0: Не 1: Да, а след това натиснете бутона On/off и го дръжте натиснат 5 секунди, и почакайте докато термостатът тръгне отново	0
	Софтуерна версия	507F V.0101	
32	Регулиране на осветяването в режим standby (Когато електрозахранването е USB)	0~100%	40%

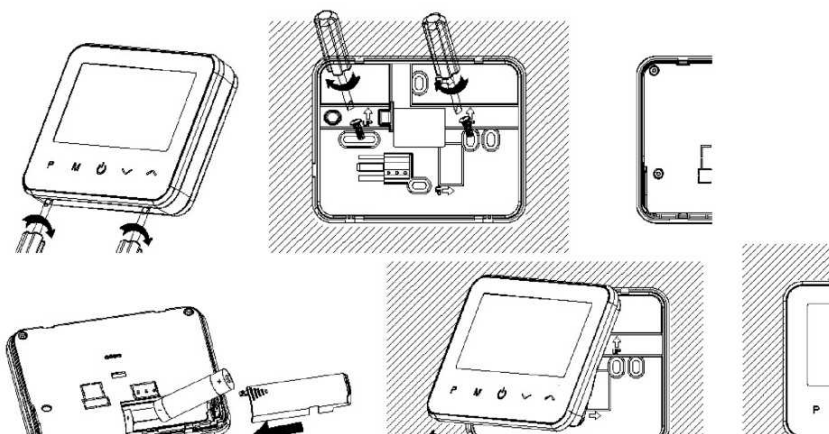
Схема на електрическите връзки БОЙЛЕР



Инсталиране и осъзмеряване

Инсталиране на термостата на стената

1. Внимателно отделете половината фронтална част на термостата от задната платка, като вкарате малка отвертка със сплескан връх в слотовете, които се намират в долната предна част на термостата.
2. Отбележете на стената позициите на 2-те дупки, като използвате за шаблон при позиционирането задната платка. Пробийте дупки на отбелязаните позиции и във всяка дупка вкарайте в стената по един дюбел. Фиксирайте здраво на стената, чрез завинтване, задната платка на термостата.
3. Махнете капака на мястото за батериите и вкарайте батериите. (Ако имате версията Wi-Fi, ще имате нужда от електрозахранване от мрежата за USB, защото не е възможно директно електрозахранване).
4. Фиксирайте предната част на термостата на задната му платка.



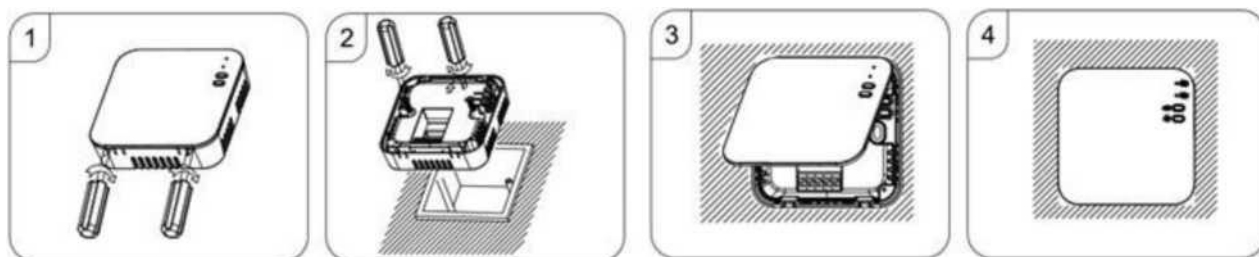
Поставяне на термостата на бюро

1. Внимателно отделете от задната платка половината фронтална част на термостата, като вкарате малка отвертка със сплескан връх в слотовете, които се намират в долната предна част на термостата.
2. Фиксирайте фронталната част на термостата върху доставената поставка.

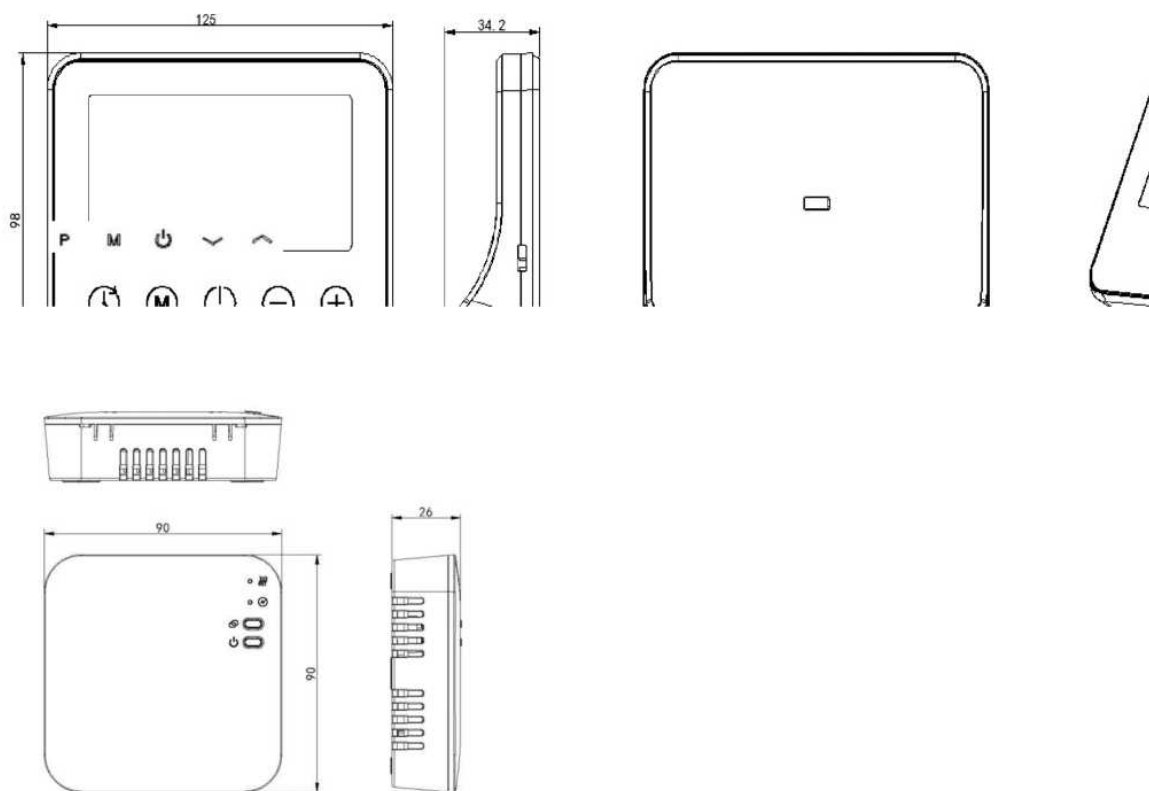


Инсталиране на приемника:

1. Като използвате малка отвертка, леко разхлабете винта, който се намира в основата на превключвателя RF. След това може внимателно да отделите предния панел на задната платка на термостата.
2. Поставете на стената задната платка на превключвателя RF, като я закрепите с доставените винтове на отбелязаните места.
3. Свържете кабелите на превключвателя RF съгласно указаното на схемата за електрическите връзки.
4. Монтирайте фронталния панел върху задната платка, стегнете винтовете върху поставката за закрепване.
5. Включете електрозахранването и ще светне LED лампата, която показва, че електрозахранването работи.



Размери:



Редакционен колектив на техническата карта:

Превод: **Юлиана БЕЛЕГАНТЕ**

Техническа редакция: **Юлиана БЕЛЕГАНТЕ**

