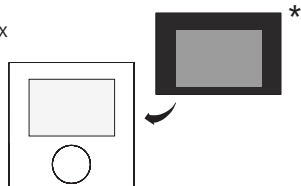


RD 4x203 RD 2x203

RD 40203-10 - Standard | 24 V
RD 45203-40 - Komfort | 24 V
RD 45203-60 - Control | 24 V
RD 20203-10 - Standard | 230 V
RD 25203-40 - Komfort | 230 V
RD 25203-60 - Control | 230 V



1x



* volitelné / optional



CES RD xx203 s displejem slouží k regulaci prostorové teploty nastavením požadované teploty a vybuzením servopohonů v provozu topení/chlazení. Jakékoliv jiné použití není považováno za použití k určenému účelu a výrobce v takovém případě neručí za škody. Provoz regulátorů 24 V je přípustný pouze s bezpečnostním transformátorem podle EN 61558-2-6.



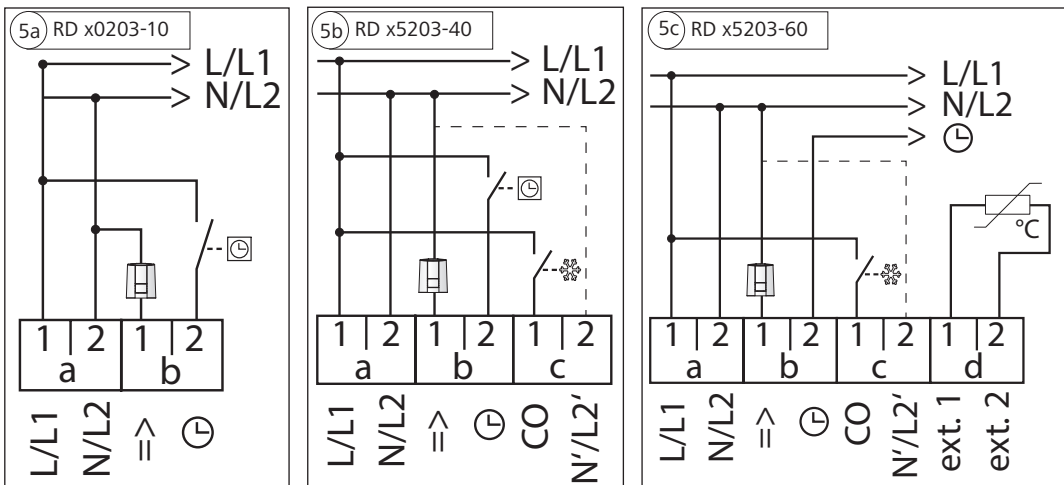
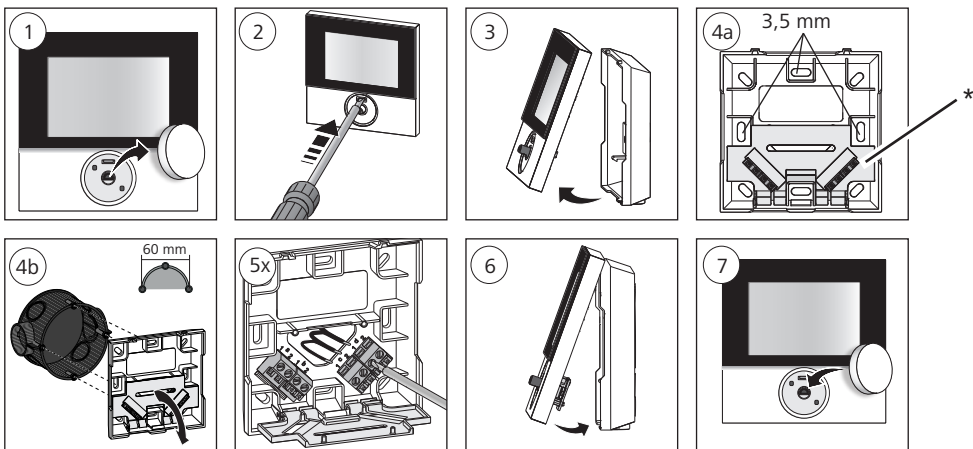
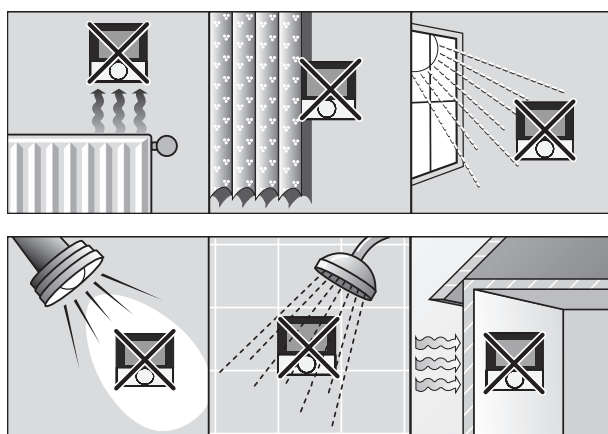
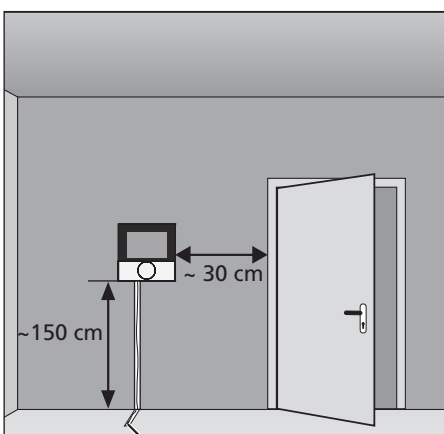
- Elektrická instalace musí být provedena podle aktuálních národních předpisů a ustanovení místního EVU autorizovaným odborníkem ve stavu bez napětí.
- Zařízení smí otevírat pouze autorizovaný odborník v beznapěťovém stavu.
- Výrobek použijte pouze v technicky bezvadném stavu.
- Zajistěte, aby si s výrobkem nehrály žádné děti. V případě potřeby na děti dohlížejte.



RON RD xx203 cu afișaj este folosit pentru a controla temperatura camerei prin ajustarea temperaturii țintă dorită pentru acționarea dispozitivelor de comandă în regim de încălzire sau de încălzire/răcire. Producătorul nu este responsabil pentru orice altă utilizare considerată a fi necorespunzătoare. O operațiune cu regulator de 24V este permisă numai cu un transformator de siguranță conform EN 61558-2-6.



- Instalația electrică trebuie să fie efectuată în stare de stres-free în conformitate cu reglementările naționale în vigoare și cerințele societății locale de alimentare cu energie, de către un specialist autorizat.
- Deschiderea dispozitivului este permisă numai unui expert autorizat și numai când dispozitivul este în stare de stres-free.
- Utilizați această unitate numai în stare de funcționare perfectă din punct de vedere tehnic.
- Asigurați-vă că niciun copil nu se joacă cu acest dispozitiv. La nevoie, supravegheați copii.



* **CES** Ochranný kryt **RON** Capac de protecție

CES Čištění

Pro čištění použijte suchou a měkkou tkaninu, neobsahující ředidla.

RON Curățare

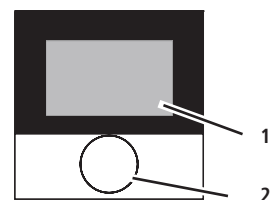
Folosiți o cârpă uscată, fără solvenți, și moale pentru operațiunile de curățare.

CES Demontáž

1. Vypněte napájení.
2. Odpojte kabely.
3. Demontujte a případně řádně zlikvidujte regulátor.

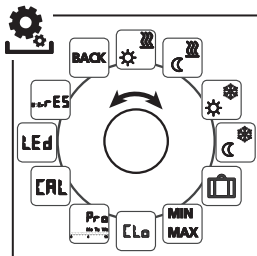
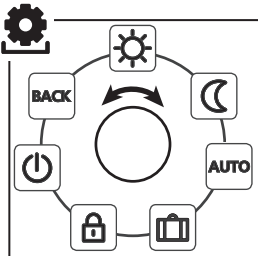
RON Demontare

1. Opriți alimentarea cu energie electrică.
2. Desfaceți cablurile.
3. Demontați regulatorul și, la nevoie, eliminați corespunzător.



- CES**
1. displej se zobrazením funkcí
 2. otočný knoflík
 - otáčení: nastavení požadované teploty/ ovládání menu
 - stisknutí: aktivace úrovně menu/funkce

- RON**
1. Ecran cu funcție de afișare
 2. Buton rotativ
 - Rotire: Setarea temperaturii dorite/Opera-re menu
 - Apăsare: Nivele menu/Activare funcții



CES Pro aktivaci menu nebo funkci stiskněte otočný knoflík. Otáčením přecházíte mezi menu, respektive jejich funkcemi a dalším stisknutím je otevřete. Proveďte nastavení a stisknutím je potvrďte. Pokud se do 30 sekund neprovede žádná obsluha, zobrazení se vrátí do základního stavu.

RON Pentru a activa meniurile sau funcțiile, apăsați butonul. Schimba între meniuri și funcțiile acestora prin rotirea butonului și deschideți prin apăsarea pentru un timp mai îndelungat. Efectuați setarea și apăsați pentru a confirma. În cazul în care nu se execută nicio operațiune în continuare, ecranul revine în max. 30 de sec. în starea inițială.

	CES	RON
	Funkce Lifestyle	Funcții Life-Style
	Nastavení	Setări
	Topení	Încălzire
	Blokace obsluhy	Panoul Lockout
	Vypnutí	Deconectare
AUTO	Automatický provoz	Operare automată
☀	Denní provoz	Operare de zi
☾	Noční provoz	Operare de noapte
BBB	Požadovaná/skutečná teplota	Temperatura reală/dorită
MIN	Minimální teplota	Temperatura minimă
MAX	Maximální teplota	Temperatura maximă
SET	Potvrzení zadání	Confirmați intrarea
ERL	Korektura teploty	Corectarea temperaturii
BACK	Zpět	Înapoi
🔧	Servis	Service
❄	Chlazení	Răcire
LED	Osvětlení displeje	Iluminare ecran de afișare
USER ES	Nahrát nastavení z výroby	Încărcați setările din fabrică
🏠	Funkce dovolené	Funcția vacanță
BBBB	Čas	Ceas
Mo – Su	Den v týdnu	Zi de lucru
📏	Stupnice času	Scală de timp
CLo	Údaj o čase/dni	Indicație de timp/zi
Pro	Komfortní programy	Programul Confort



www.ezr-home.de

CES **Technická data**

Provozní napětí: 24 V ±20 % 50 Hz
230 V ±10 % 50 Hz
Jištění: 24 V: T1A
230 V: T1AH
Spínací člen: 24 V: triak
230 V: relé
Spínací výkon: 1 A ohmická zátěž
Rozsah nastavení teploty: 5 °C - 30 °C
Připojné svorky: 0,22 mm² ... 1,5 mm²
Diference snížení: RD x0203: 2 K
RD x5203: nastavitelné
Evidenční teploty: 0 °C - 40 °C
Teplota prostředí: 0 až 50 °C
Skladovací teplota: -20 ... +70 °C
Připustná vlhkost prostředí: 80 % nekondenzující
CE shoda podle: EN 60730
Třída ochrany: 24 V: III
230 V: II
Stupeň ochrany: IP 20
Hmotnost: 105 g
Rozměry (V x D x H): 86 x 86 x 31 mm
Funkce ochrany ventilů: Každých 14 dnů na 10 minut po posledním vybití.
Funkce protimrazové ochrany: Od +5 °C v módu topení. V módu chlazení není aktivní.

RON **Date tehnice**

Tensiune de lucru: 24 V ±20 % 50 Hz
230 V ±10 % 50 Hz
Siguranță: 24 V: T1A
230 V: T1AH
Element de comutare: 24 V: Triac
230 V: Releu
Capacitate de comutare: 1 A sarcină rezistivă
Reglarea temperaturii: 5 - 30 °C
Terminale: 0,22 mm² ... 1,5 mm²
Diferențial reducție: RD x0203: 2 K
RD x5203: ajustabil
Interval senzor de temperatură: 0 - 40 °C
Temperatura mediului ambiant: 0 - 50 °C
Interval de temperatură de depozitare: -20 ... +70 °C
Permis. Umiditatea ambiantă: 80 % non-condensare
Conformitate CE: EN 60730
Clasa de protecție: 24 V: III
230 V: II
Gradul de protecție: IP 20
Masa: 105 g
Dimensiuni (lăț x î x a): 86 x 86 x 31 mm
Funcția de protecție supapă: La fiecare 14 de zile pentru 10 minute după ultima activare.
Funcția de protecție la îngheț: De la +5 °C în modul de încălzire. În modul de răcire nu este activ.